



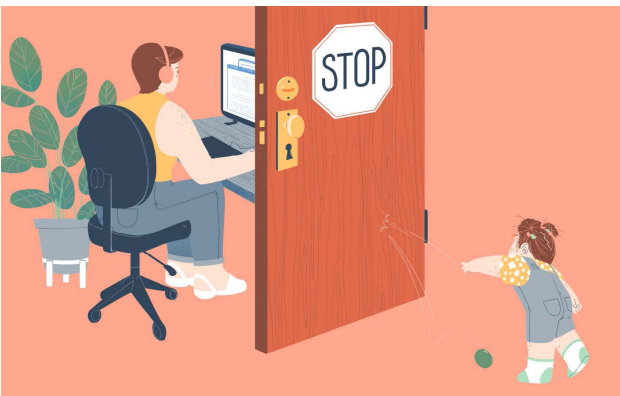
ԾՆՈՂԱՎԱՐՄԱՆ ՈՃԵՐ ՉՆԵՐՂԱՐՎՈՂ ԾՆՈՂՆԵՐ



ՉՆԵՐՂԱՐՎՈՂ ոճով առաջնորդվող ծնողները ունեն վերահսկողության ցածր մակարդակ և երեխային արձագանքելու ցածր մակարդակ: Նրանք հոգատար չեն երեխայի հանդեպ, դրսևորում են մերժողական մոտեցում, արհամարհում երեխայի կարիքները: Նրանք հոգեպես հեռու են իրենց երեխաներից, չեն նկատում երեխայի հուզական աշխարհը, դժվարությունները:

Այս ծնողները ընդհանրապես ներգրավված չեն երեխայի կյանքում, հետաքրքրված չեն երեխայով:

Այս տիպի մոտեցումը հատկապես բնորոշ է որոշակի խնդիրներ ունեցող ծնողների մոտ՝ ֆիզիկական, մտավոր, հոգեկան:



Այս ոճով մեծացած երեխաները՝

- ունենում են հոգեկան, ֆիզիկական խնդիրներ
- չեն գտնում իրենց հետազայում կյանքի որևէ ասպարեզում,
- կարող են լինել ագրեսիվ, կամ ընդհակառակը՝ ներամիտի, դեպրեսիվ:



Այս նյութը ստեղծվել է Եվրոպական միության և ՅՈՒՆԻՍԵՖ-ի աջակցությամբ: Բովանդակության համար պատասխանատվություն է կրում մանկական և կրթության հոգեբանների հայկական ասոցիացիան, և պարտադիր չէ, որ այն արտահայտի Եվրոպական միության կամ ՅՈՒՆԻՍԵՖ-ի տեսակետները:

